

27.4.2021

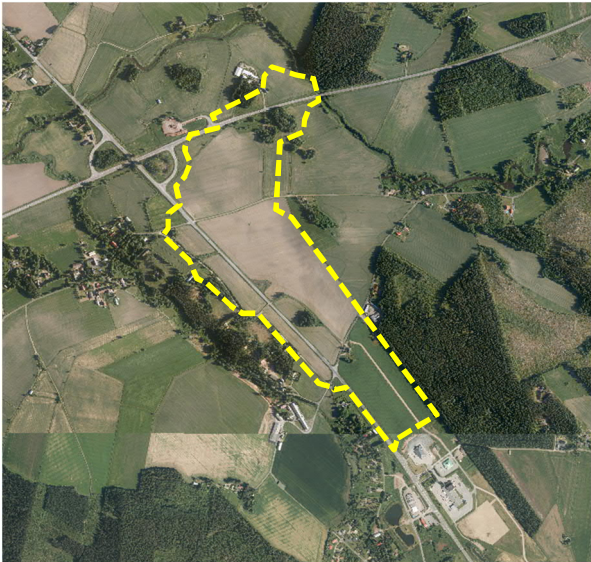
Dno: xxxxx

## Kaavan vaihe

ALOITUS VALMISTELU **EHDOTUS** VALMIS

## PUOLIMATKAN ASEMAKAAVA OSALLISTUMIS- JA ARVIINTISUUNNITELMA

Humppila



Kuva 1 Suunnittelualueen ohjeellinen rajaus

### Suunnittelualue

Suunnittelualue sijaitsee Humppilassa valtateiden 9 ja 2 ympäristössä, pääosin valtatie 9 kaakkoispuolella ja valtatie 2 itäpuolella. Valtatie 2 länsipuolelta kaava-alueeseen kuuluu alueet, joille on tarpeen osoittaa uusia katujärjestelyjä. Valtatie 9 pohjoispuolelta kaava-alueeseen otetaan mukaan Tekkalan eritasoliittymän edellyttämät alueet. Alue liittyy etelässä Humppilan lasitehtaan yritysalueeseen. Alue on pääosin tasaista peltoaukeaa. Humppilan keskusta on noin 3 km etäisyydellä etelässä. Alue on pinta-alaltaan noin 62 ha.

Alue on pääosin Humppilan kunnan omistuksessa. Valtio omistaa valtatiealueet ja yksityiset maanomistajat joitakin maa-alueita.

### Sopimukset

Tarvittaessa kunnan ja yksityisten maanomistajien välillä laaditaan maankäyttösopimus.

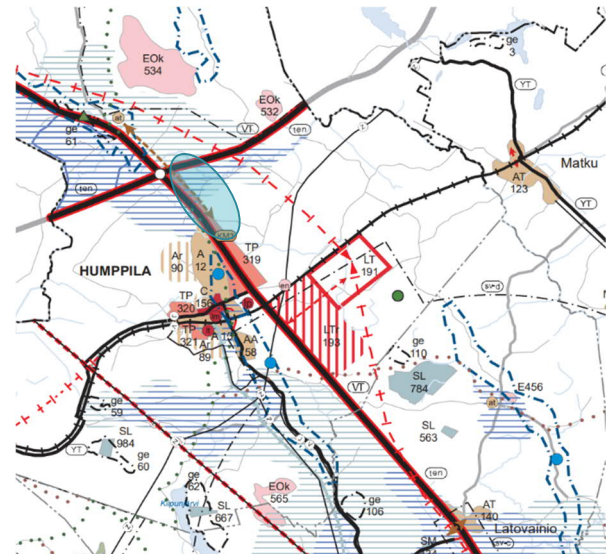
### Tavoitteet

Tehtävänä on laatia asemakaava, rakentamispohjeet ja havainnekuvat Humppilan valtatie 9 ja valtatie 2 Puolimatkan yritysalueen varten. Kunnan tavoitteena on joustavasti monipuolisen yritystoiminnan mahdollistava asemakaava ja rakentamisen ohjaaminen edustavan väylämaisen muodostamiseksi.

### Lähtökohdat

#### Kanta-Hämeen maakuntakaava 2040






Maakuntakaava 2040 on kokonaismaakuntakaava, joka alueellisesti kattaa koko Kanta-Hämeen maakunnan. Sisällöllisesti maakuntakaava kattaa kaikki maankäyttömuodot. Maakuntavaltuusto hyväksyi kaavaehdotuksen yksimielisesti 27.5.2019.



Kaava 1: Kanta-Hämeen maakuntakaavasta 2040:

[https://www.hameenliitto.fi/wp-content/uploads/2020/02/maakuntakaava\\_2040\\_kartta\\_voimaan\\_tullut\\_1.pdf](https://www.hameenliitto.fi/wp-content/uploads/2020/02/maakuntakaava_2040_kartta_voimaan_tullut_1.pdf)

(Kaava-alueen likimääräinen sijainti on osoitettu sinisellä soikiolla)

-  Kevyen liikenteen yhteystarve
-  Maakunnallisesti merkittävä rakennettu kulttuuriympäristö
-  Maakunnallisesti merkittävä maisema-alue
-  TP Työpaikka-alue
-  KM1, KM2, KM3 Kaupallisten palvelujen kohde

## Kaavan vaihe

ALOITUS VALMISTELU **EHDOTUS** VALMIS

Maakuntakaava 2040 on 12.9.2019 kuulutettu tulemaan voimaan maankäyttö- ja rakennuslain 201 §:n mukaisesti ennen kuin se on saanut lainvoiman.

### Yleiskaavat

Suunnittelualue rajautuu Humppilan kirkonseudun osayleiskaavaan.



Kaava 2: Ote Humppilan kirkonseudun oikeusvaikutteisesta osayleiskaavasta (1999).

Suunnittelualueen pohjoispäässä on vireillä Puolimatkan osayleiskaava, joka on ollut ehdotuksena nähtävillä syksyllä 2020 ja asetetaan suunnittelualueen laajennuksen vuoksi ehdotuksena uudelleen nähtävillä talvella 2021. Osayleiskaavassa osoitetaan uusia TP-alueita valtatie 2 itäpuolelle Lasitehtaan alueen ja valtatie 9 väliselle alueelle.

Osayleiskaava-alueen liikenneverkko kytkeytyy valtatiehen 2 ja valtatiehen 9 osayleiskaavan kanssa laaditun aluevaraussuunnitelman liikennejärjestelyjen mukaisesti.



Kaava 3: Puolimatkan osayleiskaavan ehdotus pvm 5.1.2021.

### Asemakaavat

Alueella ei ole voimassa asemakaavoja.

## Laadittavat selvitykset ja suunnitelmat

Kaavatyön yhteydessä tehdään periaatetarkastelu kunnallisteknisistä ratkaisuista, mahdollisten yhdyskuntateknisten huollon alueiden ja johtorasitteiden merkitsemiseksi kaavakartalle. Laaditaan katupoikkileikkaukset katutilojen tilatarpeen määrittämiseksi.

Hulevesitarkastelussa laaditaan alueelle virtaus-suuntakartta ja kartta virtaamien suuruuksista/pintojen läpäisykertoimista nykytilassa ja rakentamisen jälkeen. Tarkastelussa annetaan ehdotukset kaavamerkinnoista, kaavan hulevesimääräyksistä ja käytettävistä hallintaratkaisuista.

Alueelle laaditaan rakennettavuusselvitys.

**Kaavan vaihe**

 ALOITUS VALMISTELU **EHDOTUS** VALMIS

## Vaikutusten arviointi (MRA 1 §)

- Ihmisten elinoloihin ja elinympäristöön
- Maa- ja kallioperään, veteen, ilmaan ja ilmaan
- Kasvi- ja eläinlajeihin, luonnon monimuotoisuuteen ja luonnonvaroihin
- Alue- ja yhdyskuntarakenteeseen, yhdyskunta- ja energiatalouteen sekä liikenteeseen
- Maisemaan, kulttuuriperintöön ja rakennettuun ympäristöön
- Elinkeinoelämän toimivan kilpailun kehittymiseen.

Vaikutukset arvioidaan kaavan laatimisen yhteydessä ja ne kirjataan kaavaselostukseen. Olennaista tämän asemakaavan laadinnassa on vaikutukset maisemaan ja yhdyskuntarakenteeseen.

## Osallistumis- ja vuorovaikutusmenettelyt

Kunnanhallitus päättää vireille tulosta sekä hyväksyy samalla osallistumis- ja arviointisuunnitelman. Mielipiteet ja muistutukset voi jättää kohdan tiedottaminen ja yhteystiedot mukaisesti.

- Asemakaavasta järjestettiin aloitusvaiheen viranomaisneuvottelu 9.12.2020.
- **Vireilletulo ja valmisteluvaiheen kuuleminen**, kunnanhallitus päättää kaavatyön käynnistämisestä ja hyväksyy asemakaavaa koskevan osallistumis- ja arviointisuunnitelman ja asemakaavaluonnoksen niiden nähtävillä asettamiseksi mielipiteiden saamista varten. Osallistumis- ja arviointisuunnitelma ja kaavaluonnos kuulutetaan nähtävillä 01/2021. Lisäksi tiedotetaan kirjeitse ulkopaikkakuntalaisille maanomistajille. Kaava-aineistot pidetään nähtävillä ilmoitustaululla ja kunnan nettisivuilla. Osalliset voivat esittää luonnosvaiheessa mielipiteet ja kommentit kuulutuksessa mainittuna ajankohtana. Kunta pyytää asemakaavaluonnoksesta lausunnot.
- Järjestetään viranomaistyöneuvottelu

- Kunnanhallitus käsittelee kaavaehdotuksen. Asemakaavaehdotus pidetään virallisesti nähtävillä 30 päivän ajan lausuntojen antamista ja mahdollisten muistutusten tekemistä varten, arviolta toukokuussa 2021.
- Asemakaavan hyväksyy kunnanvaltuusto, arviolta 09/2021.
- Kunta ilmoittaa kaavan hyväksymispäätöksestä, josta alkaa valitusaika 30 vrk.
- Osallisilla on valitusoikeus valtuuston päätöksestä hallinto-oikeuteen.
- Kaava saa lainvoiman kuulutuksella.

## Osalliset

- Maanomistajat
- Lähialueen asukkaat ja maanomistajat
- Kunnan hallintokunnat, rakennusvalvonta, tekninen lautakunta, sivistyslautakunta ja elämänlaatulautakunta
- Hämeen ELY-keskus ja Uudenmaan ELY-keskus (liikenne)
- Hämeen liitto
- Hämeenlinnan kaupunginmuseo (Kanta-Hämeen alueellinen vastuumuseo)
- Kanta-Hämeen pelastuslaitos
- Verkkoyhtiöt, kaukolämpöyhtiö
- Muut ilmoituksensa mukaan.

## Tiedottaminen ja yhteystiedot

Aineistojen nähtävillä pidosta tiedotetaan kuulutuksilla, jotka julkaistaan paikallislehdessä (Forsan lehti), kunnan virallisella ilmoitustaululla (Kisakuja 2) ja sähköisellä ilmoitustaululla sekä kunnan internet-sivuilla osoitteessa: <https://www.humppila.fi/>.

Nähtävillä olevaan kaava-aineistoon voi tutustua Humppilan kunnantalolla, Kisakuja 2. Aineisto on lisäksi nähtävillä kaavoituksen internetsivuilla osoitteessa: <https://www.humppila.fi/>

**Kaavan vaihe**

---

ALOITUS VALMISTELU **EHDOTUS** VALMIS

---

## Mielipiteet, muistutukset ja lausunnot

Osallistumis- ja arviointisuunnitelman ja luonnosvaiheen mielipiteet sekä ehdotusvaiheen muistutukset toimitetaan kuulutuksessa ilmoitettuun määräaikaan mennessä osoitteeseen:

Humppilan kunta, Kisakuja 2, 31640 Humppila tai sähköpostilla: [neuvonta@humppila.fi](mailto:neuvonta@humppila.fi).

## Asiaa hoitaa

Humppilan kunta  
Kunnanjohtaja: Jyri Sarkkinen  
[jyri.sarkkinen@humppila.fi](mailto:jyri.sarkkinen@humppila.fi)  
p. 044 706 4447

Tekninen johtaja: Mari Honkonen  
[mari.honkonen@humppila.fi](mailto:mari.honkonen@humppila.fi)  
p. 050 364 8702

## Kaavan laatija

A-Insinöörit Civil Oy  
arkkitehti Johanna Närhi  
[johanna.närhi@ains.fi](mailto:johanna.närhi@ains.fi)  
p. 040 746 5533