

HUMPPILA, KIRKONSEUTU

RAKENNUSKAAVAN MUUTOS 1:2000

REKISTERÖITY

21.2.2002

KORTTELIT 80 JA 81

OVAT RAKENNUSKAAVAN POHJAKARTAN LEHDLLÄ:

56 / 64, 56 / 65 - 66, 57 / 64 JA 57 / 65 - 66.

RAKENNUSKAAVAN MUUTOS KOSKEE:

KIRKONSEUDUN RAKENNUSKAAVAN KORTTELEITA 80 JA 81, SEKÄ NIIHIN LIITTYVIÄ LIIKENNE- JA KAAVATIEALUEITA.

RAKENNUSKAAVAN MUUTOKSELLA MUODOSTUVAT:

KIRKONSEUDUN RAKENNUSKAAVAN KORTTELIT 80 JA 81, SEKÄ NIIHIN LIITTYVÄT LIIKENNE- JA KAAVATIEALUEET.

Jäljennöksen oikeaksi todistaa
Hämeen maanmittaustoimistossa

18/8 2008

Jouko Järvelin

Kärkölässä 16. päivänä helmikuuta 1998,
YHDYSKUNTASUUNNITTELU TAPIO SILLFORS OY

Tapio Sillfors

dipl. ins. Tapio Sillfors

Tämän rakennuskaavan muutoksen on
Humpilan kunnanvaltuusto hyväksynyt:

Kesä kuun 24. päivänä 1998

Esko Tontari

Lääninhallituksen päätös:

Tämä kartta liittyy Hämeen ympäristö-
keskuksen tänään antamaan päätökseen
n:o 353

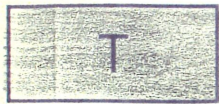
Todistaa Hämeenlinnassa

marras kuun 19 päivänä 2001

Raimo Blomberg

LAKIMIES RAIMO BLOMBERG

RAKENNUSKAAVAMERKINNÄT JA MÄÄRÄYKSET:



TEOLLISUUS- JA VARASTORAKENNUSTEN KORTTELIALUE.



YHDYSKUNTATEKNISTÄ HUOLTOA PALVELEVIEN RAKENNUSTEN JA LAITOSTEN ALUE.



YLEINEN TIE VIERIALUEINEEN .
LIITTYMINEN ALUEELLE ON SALLITTU VAIN KAAVASSA OSOITETUISSA KOHDISSA.



3 M SEN KAAVA-ALUEEN ULKOPUOLELLA OLEVA VIIVA, JOTA VAHVISTAMINEN KOSKEE.



KORTTELIN, KORTTELINOSAN JA ALUEEN RAJA.



ERI KAAVAMÄÄRÄYSTEN ALAISTEN ALUEENOSIEN VÄLINEN RAJA.



OHJEELLINEN RAKENNUSPAIKAN RAJA.

81

KORTTELIN NUMERO.

2

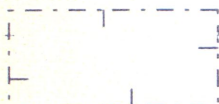
RAKENNUSPAIKAN NUMERO.

SAHATIE

RAKENNUSKAAVIEN, TORIN TAI PUISTON NIMI.

$e = 0,4$

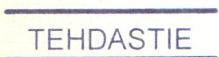
TEHOKKUUSLUKU ELI KERROSALAN SUHDE RAKENNUSPAIKAN PINTA-ALAAN.



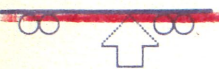
RAKENNUSALA.



ISTUTETTAVA ALUEEN OSA.



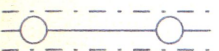
RAKENNUSKAAVATIE.



AJONEUVOLIITTYMÄN LIKIMÄÄRÄINEN SIJAINTI. LIITTYMÄNRAKENTAMINEN YLEISELLE TIELLE MUUSTA KOHDASTA ON KIELLETTY.



KATUALUEEN RAJAN OSA, JONKA KOHDALTA EI SAA JÄRJESTÄÄ AJONEUVOLIITTYMÄÄ.



JOHTOA VARTEN VARATTU ALUEEN OSA.

RAKENNETTAESSA LÄHEMÄKSI KUIN VIIDEN METRIN ETÄISYYDELLE VIEREISEN RAKENNUS-
PAIKAN RAJASTA, TULEE RAJANPUOLEISEEN SEINÄÄN TEHTÄVIEN IKKUNOIDEN ALAREUNAN
OLLA VÄHINTÄÄN 180 CM:N KORKEUDELLA LATTIAN TASOSTA.

RAKENTAMATTOMAT KORTTELINOSAT ON PIDETTÄVÄ HOIDETTUINA JA ISTUTETTUINA.

PUIDEN KAATAMINEN ILMAN RAKENNUSLAUTAKUNNAN LUPAA ON KIELLETTY.

AUTOPAIKKOJA ON VARATTAVA SEURAAVASTI:

ASUNNOT: 1 AP / ASUNTO, SEKÄ LISÄKSI KYTKETYISSÄ ASUINPIENTALOISSA
1 VIERASPAIKKA 5 ASUNTOA KOHTI.

LIIKETILAT: 1 AP / 50 K-M²,
KUITENKIN VÄHINTÄÄN 1 AP / TYÖNTEKIJÄ.

YLEISET RAKENNUKSET:
1 AP / TYÖNTEKIJÄ, KUITENKIN 50 K-M²

TEOLLISUUSLAITOKSET:
1 AP / 2 TYÖNTEKIJÄÄ KOHTI,
KUITENKIN VÄHINTÄÄN 1 AP / 100 K-M².

RAKENNETTAESSA NELJÄÄ METRIÄ LÄHEMÄKSI NAAPURIRAKENNUSPAIKAN RAJAA EI
RAJANPUOLEISEEN SEINÄÄN SAA TEHDÄ SELLAISIA IKKUNOITA, JOISTA ON SUORA
NÄKÖYHTEYS VASTAKKAISEEN RAKENNUKSEEN.

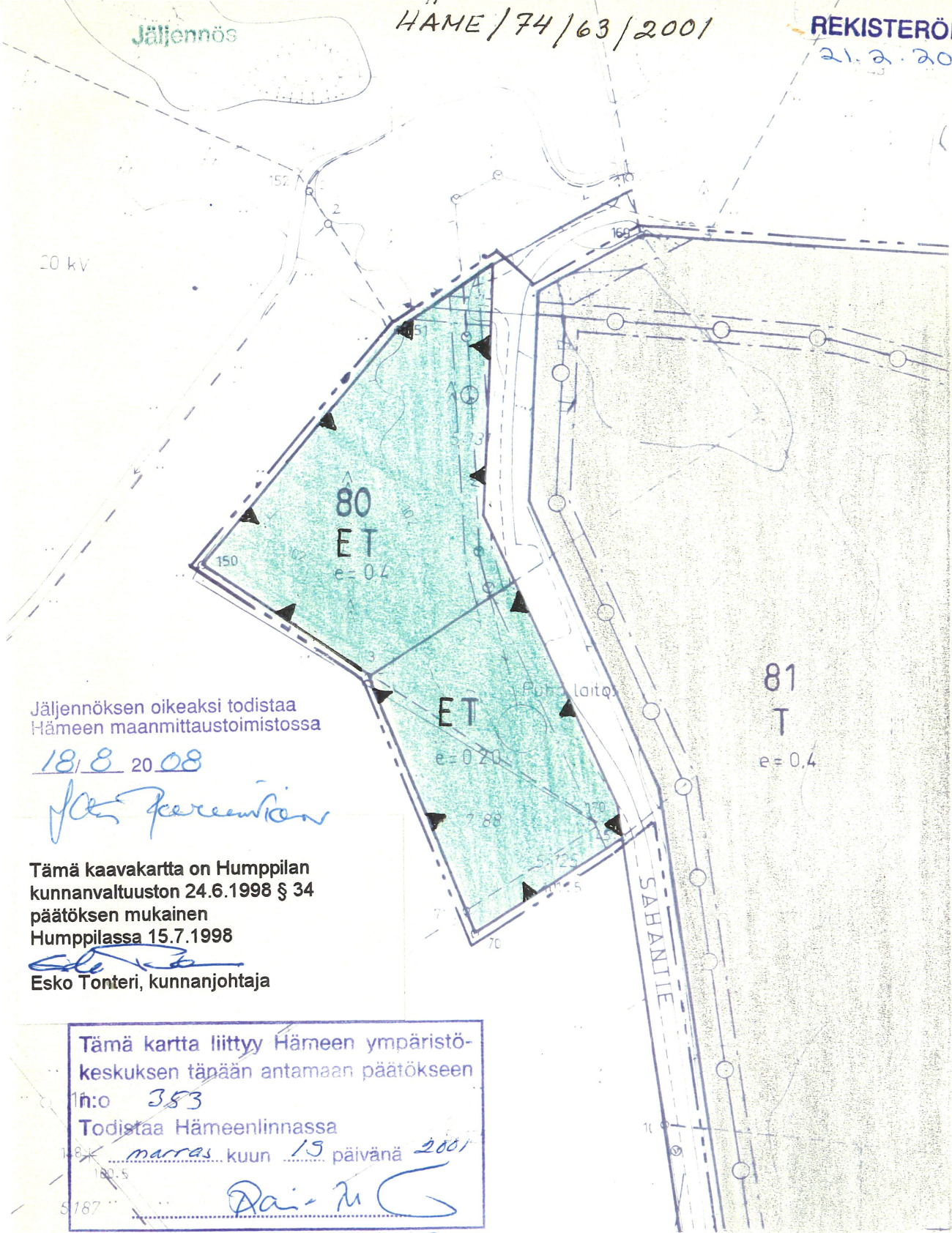
LEHTIJAKO ON SAMA KUIN KAAVOITUKSEN
POHJAKARTASSA :

	59 / 65 - 66	
	58 / 65 - 66	
57-64	57 / 65 - 66	
56-64	56 / 65 - 66	

Jäljennös

HÄME / 74 / 63 / 2001

REKISTERÖITY
21.2.2002



Jäljennöksen oikeaksi todistaa
Hämeen maanmittaustoimistossa

18.8.2008

Jouko Perenmäen

Tämä kaavakartta on Humpilan
kunnanvaltuuston 24.6.1998 § 34
päätöksen mukainen
Humpilassa 15.7.1998

Esko Tonteri
Esko Tonteri, kunnanjohtaja

Tämä kartta liittyy Hämeen ympäristö-
keskuksen tänään antamaan päätökseen

lh:o 383

Todistaa Hämeenlinnassa

18. marras. kuun 15 päivänä 2001

180.5

5187

Raimo Blomberg

LAKIMIES RAIMO BLOMBERG

Reskostod

HÄMEENLINNAN MAANMITTAUSTOIMISTO

171

KARTTOJEN 1:76-77

MAASTEUREI-KAARTTI 1:2500

STELMA KKI

KORKEUSARJESTELMA N 43

27-12-1978

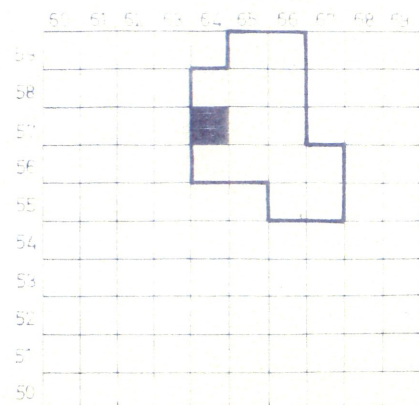
Matti Musto

LITUKSESSA

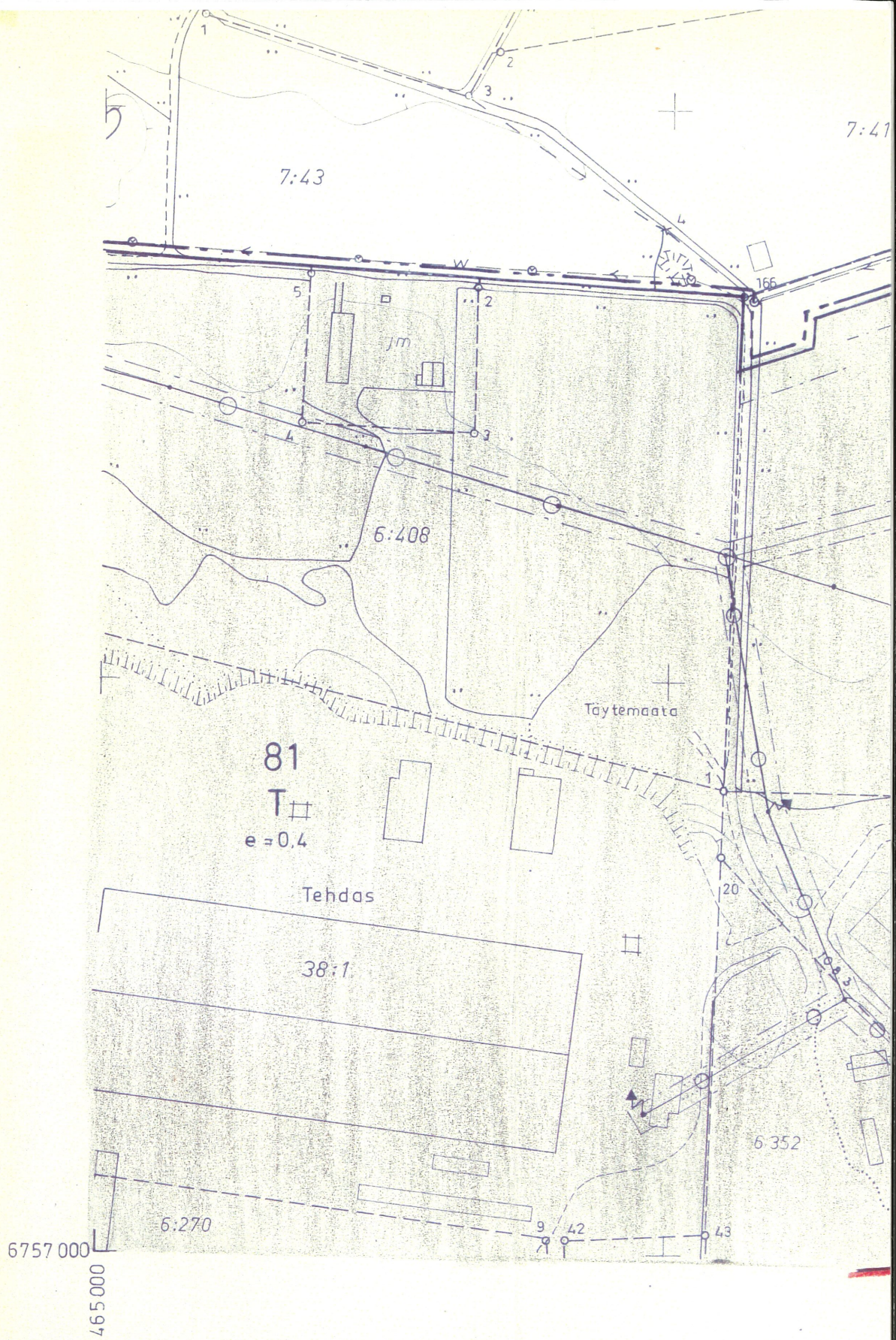
MATTI MUSTO

20

300



6757 000
465 000



HUMPPILA

N o 2113 02-57/65 -66

Tämä kartta liittyy Hämeen yr
keskuksen tänään antamaan pä
n:o 353
Todistaa Hämeenlinnassa
maria s... kuun 19 päivä

Raimo Blo

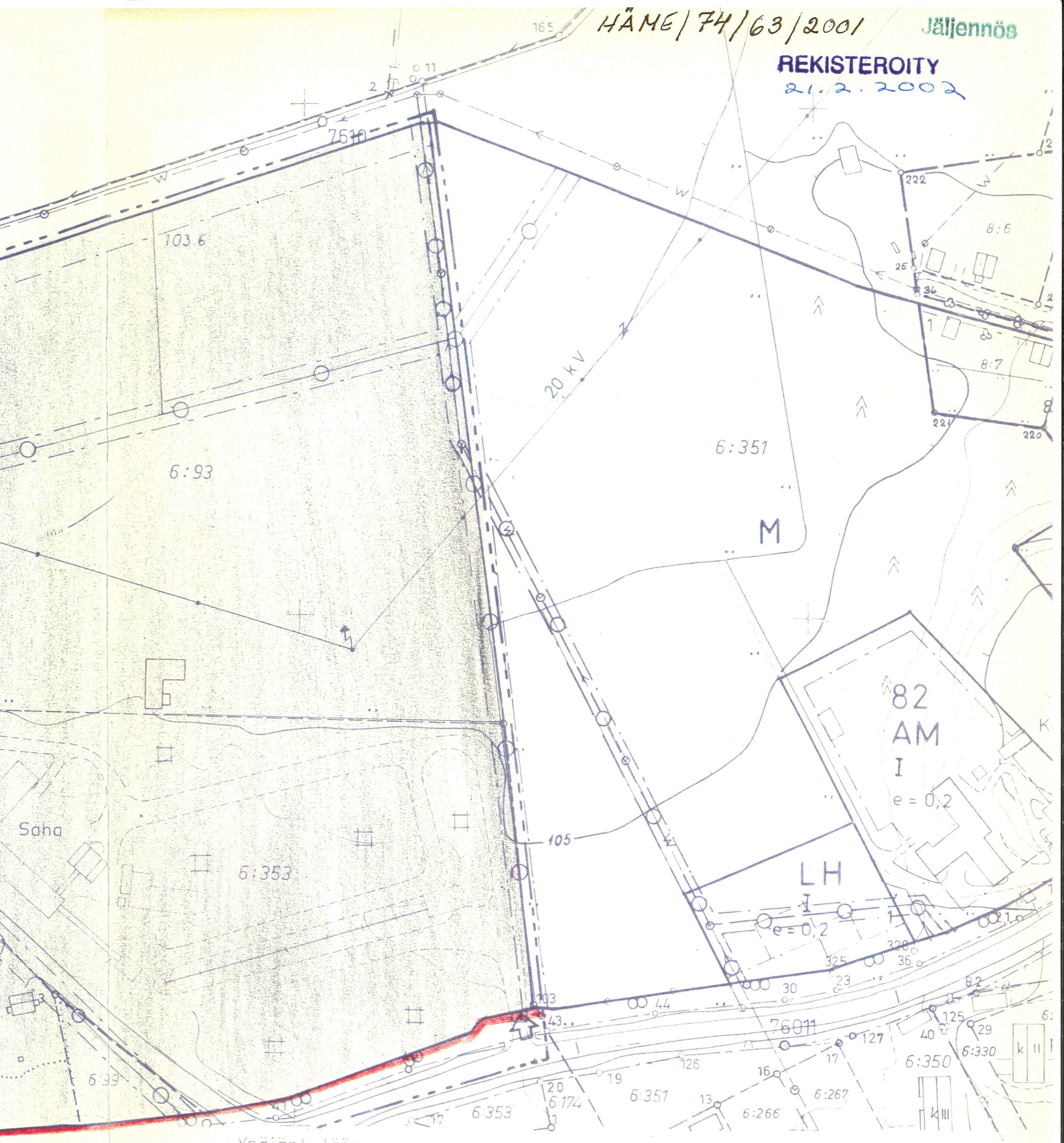
LAKIMIES RAIMO BLO

HÄME/74/63/2001

Jäljennös

REKISTEROITY

21.2.2002



Ypäjäskylään

Jäljennöksen oikeaksi todistaa
Hämeen maanmittaustoimistossa

18/8 20 08

Jan Perunton

peräistö-
töksen
2001
BERG

Tämä kaavakartta on Humppilan
kunnanvaltuuston 24.6.1998 § 34
päätöksen mukainen
Humppilassa 15.7.1998

Esko Tonteri
Esko Tonteri, kunnanjohtaja

HUMPPILA